

# SEYİRCİ KALMAYIN

Yangın kaçış planlarınızı oluştururken,  
dođru test sertifikasına sahip  
duman sızdırmaz yangın kapısı  
tercih edin!

Bu tercih sizi olası hukuki ve vicdani  
sorumluluklardan kurtaracaktır.

DOĐRU SEÇİM İÇİN  
TEKNİK BİLGİLENDİRME FÖYÜ

# GÜVENLİĞİNİZDEN ÖDÜN VERMEYİN HER ÖLÇÜ İÇİN TEST SERTİFİKASI İSTEYİN

CAN VE MAL KAYBINI ENGELLEMELİK İÇİN YANGIN YÖNETMELİĞİ GEREĞİ KANUNİ ZORUNLULUK OLAN KAPI BOYUT VE ÖLÇÜ KAPSAMI KURALINA KESİNLİKLE UYULMALIDIR

Binaların yangından korunması hakkında yönetmelik,  
Resmî gazete sayı 26735

TS EN 16034 SİSTEM BELGESİ  
STANDARTLARINA  
GÖRE ONAYLANMIŞ ÖRNEK KAPI  
ÖLÇÜ VE MODEL ÖRNEĞİ

“AYNI SERTİFİKA KAPSAMAKTADIR “  
DENİLEREK BEYAN EDİLEN  
AMA CAN VE MAL  
GÜVENLİĞİNE ZARAR VEREN  
MODEL VE EBAT ÖRNEĞİ



## ÖRNEK YANGIN KAPISI TALEP FORMU

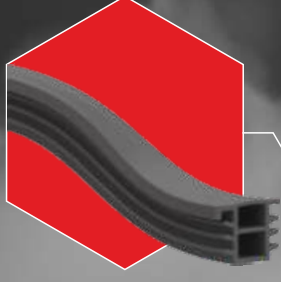
BİNA	KAPI ÖZELLİĞİ	EN	BOY	ALAN	MİKTAR	TEST
Kükürt Stok Binası	Gömme Tip Panik Barlı Yangına Dayanımlı Kapı ( EI 90)	200	300	6	3	KAPSAMIYOR
Atölye Binası	Gömme Tip Panik Barlı Yangına Dayanımlı Kapı ( EI 90)	100	220	2.2	8	KAPSIYOR
Teknik Oda	Gömme Tip Panik Barlı Yangına Dayanımlı Kapı ( EI 90)	120	220	2.64	4	KAPSIYOR
Teknik Oda	Gömme Tip Panik Barlı Yangına Dayanımlı Kapı ( EI 90)	120	220	2.64	23	KAPSIYOR
Tehlikeli Madde Depo	Gömme Tip Panik Barlı Yangına Dayanımlı Kapı ( EI 120)	160	220	3.52	3	KAPSAMIYOR



Sektörde en çok karşılaşılan bilgi eksikliği;  
tek bir sertifika alınarak bu sertifikanın  
tüm ölçü ve standartları  
kapsadığı yanılgısıdır.

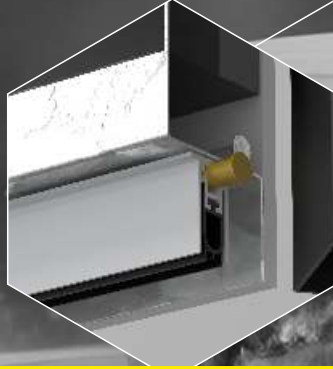


# KAPILARDA DUMAN SIZDIRMAZLIK S ( SOĞUK DUMAN ) S200 ( SICAK DUMAN )



Kapılarda, duman sızdırmazlık özelliği sağlamak için kapı kanadı ve kasası arasında özel sızdırmaz contalar ve intumescent bantlar kullanılması gerekmektedir. Bu özel contalar kapı kapalı konumdayken hava, toz, ses ve duman geçişini önleyerek ölümleri en aza indirir.

Kapı kanadı altına monte edilen giyotin tip conta, kapı kapalı konumdayken kapı altından hava ve duman geçişini önlerken, açık durumda iken otomatik olarak kapı içerisine gizlenerek, geçişlere engel teşkil etmez.



## %80 ÖLÜMLER DUMAN ZEHİRLENMESİNDEN

Ulusal ve uluslararası yangından koruma derneklerinden paylaşılan istatistikler, yangın nedeniyle meydana gelen ölümlerin %80'inin duman zehirlenmesinden kaynaklandığını gösteriyor.

## 78 kişinin hayatını kaybettiği yangın faciasının nedeni ortaya çıktı

MUTFAK EKİBİNDEN YANLIŞ MÜDAHALE  
Mutfaktan alevlerin yükseldiğini gören aşçı Faysal Yaver ile mutfak çalışanları Yusuf Karahanlı, Fidan Kurç ve Mehmet Gündüz, yangına müdahale etmek istedi. Sabah'ta yer alan habere göre çalışanlar alevlere yangın tüpü ile müdahale etmek yerine suyla söndürmeye çalışınca alevler daha da büyüyerek etrafa yayıldı.

TEMİZLENMEYEN DAVLUMBAZ FACİAYI GETİRDİ  
Büyüyen alevlerin temizlenmeyen davlumbazdan bacaya sıçradığı, buradan da çatıya yayılarak oteli kısa sürede sardıği kaydedildi. ÇALIŞANLAR KORKUP KAÇTI  
Yangının ardından panik yapan mutfak çalışanlarının korkup dışarı çıktığı, yangının başladığı otelde konaklayanlara ise yangın alarmı çalışmadığı için bildirilemediği kaydedildi. Otelin arka girişine göre restoranın bulunduğu 4. katında başlayan yangın, kısa sürede büyüyerek tüm binayı sardı.

### 4 ÇALIŞAN DA TUTUKLANDI

78 kişinin yaşamını yitirmesiyle sonuçlanan yangında ihmali bulunan ve başlatılan soruşturma kapsamında yangına sebebiyet verdikleri önu sürülen aşçı Faysal Yaver, mutfak çalışanları Yusuf Karahanlı, Fidan Kurç ve Mehmet Gündüz tutuklanarak cezaevine gönderildi.

### TOPLAM TUTUKLU SAYISI 19 OLDU

Grand Kartal Otel yangını soruşturması kapsamında Bolu Belediye Başkan Yardımcısı Sedat Güler, İtfaiye Müdür Vekili Kenan Coşkun, itfaiye eri İrfan Acar dün akşam saatlerinde tutuklanmıştı. Gazelle Resort ve Spa Otel Müdürü Ahmet Demir de çıkarıldığı mahkemece tutuklandı. Böylece soruşturma kapsamında tutuklananların sayısı 19'a yükseldi. Sedat Güler, Kenan Coşkun, İrfan Acar ve Ahmet Demir, cezaevine götürülmek üzere Bolu Adliyesi'nden çıkarıldı. Öte yandan, dosya kapsamında 6 kişi adli kontrol şartıyla serbest bırakılmış, 1 kişi de savcılıktaki işlemlerinin ardından salıverilmişti.

## İstanbul'da hastane yangını can aldı



Üsküdar'da bulunan Sultan Abdülhamid Han Eğitim ve Araştırma Hastanesi'nde yangın çıktı. Çevre ilçelerden sevk edilen çok sayıda itfaiye ekibi yangını söndürdü. Tahliye edilen hastalar ise diğer hastanelere sevk edildi. İstanbul Valiliği'nden yapılan açıklamada ise ağır durumda olan bir yoğun bakım hastasının vefat ettiği bilgisi verildi.

İstanbul Üsküdar'da, Sultan Abdülhamid Han Eğitim ve Araştırma Hastanesi'nde yangın çıktı. Yangın saat 02.30 sıralarında hastanenin 6. Katında bulunan ameliyathane bölümünde henüz bilinmeyen bir nedenle çıktı.

Hastaneden dumanların yükseldiğini fark eden görevliler durumu itfaiye ekiplerine bildirdi. Haber verilmesi üzerine hastaneye çevre ilçelerden çok sayıda itfaiye ekibi sevk edildi.

## İstanbul'da gece kulübünde yangın! Ölü sayısı 29'a yükseldi !



Beşiktaş'ta 16 katlı bir binanın altındaki gece kulübünde çıkan yangında 29 kişi hayatını kaybetti. Korkunç görüntülerin ortaya çıktığı yangınla ilgili üst üste açıklamalar geldi. Saldırıda hayatını kaybedenlerin kimlikleri belli oldu.

### GÖZALTINA ALINANLARIN SAYISI 9'A ÇIKTI

İş yerinin eksi ikinci katında yapılan tadilat nedeniyle çıktığı anlaşılan yangınla ilgili iş yeri ortakları Şehzade Ş. ile Mehmet Memduh C., mesul müdür İsmet Ş., işletme müdürü Arda Arman P., iş yeri muhasebecisi Salim A., tadilat ile ilgili metal işleri sorumlusu Kahraman E., metal işleri firma sahibi Çağatay A., mobilyacı Ercan E. ve iş yeri ortağı Fatma D. olmak üzere toplam 9 şüpheli şahıs yakalanarak gözaltına alındı.

Türkiye'de meydana gelen 795 yangının yüzde 24'ü tertip eksiliğinden, yüzde 41 ise prosedür takip eksikliğinden kaynaklanmaktadır.

Bu durum sayısız can kaybına neden olurken,

proje sahipleri ve karar vericileri hukuki açıdan zor durumlara düşürmektedir.

TERTİP  
EKSİKLİĞİ

%24

%41

PROSEDÜR  
EKSİKLİĞİ

%15

%12

# YANGIN KAPILARINDA E (BÜTÜNLÜK) SINIFI



Projenizde istenilen dayanım süresine göre alevlerin bir taraftan diğer tarafa geçmediği teyit edilir.

# YANGIN KAPILARINDA EI (BÜTÜNLÜK VE YALITIM) SINIFI

Projenizde istenilen dayanım süresine göre EI olması durumunda E (bütünlük alevin bir taraftan diğer tarafa geçmediği teyit edilir.) I ( ısıнын ortam sıcaklığı artı 145 dereceyi geçmeyeceği teyit edilir.) EI standartıyla aynı zamanda ısı geçirgenliği ile de ek güvenlik sağlanmış olur.



# ÇİFT YÖNLÜ DAYANIM İLE TEK YÖNDE DEĞİL HER İKİ YÖNDE DE GÜVENDE KALIN

Yangına karşı çift yönlü koruma yangın tarafındaki dayanıklılığı, yangının yayılmasını kontrol altına alırken, diğer taraftaki dayanıklılığı ise yangının dışarıya sıçramasını engeller.

Bu şekilde, iki taraflı koruma, hem yangın tarafındaki alevlerin ve yüksek sıcaklıkların kontrol altına alınmasını sağlar hem de yangının dışarıya sıçramasını engelleyerek diğer bölgelerin korunmasına yardımcı olur. Bu özellikler, yangın güvenliği standartlarını karşılamak için önemlidir



**Yangın tahliye planlarınıza uygun  
tek ve çift yön yangına dayanımlı kapı talep ederken,  
yangın firmanızın bu talepleri karşılayacak  
sertifikasyon ve tecrübeye  
sahip olduğunu mutlaka sorgulayın**



# SİPARİŞ ÖNCESİ YAPILABİLECEK KONTROLLER

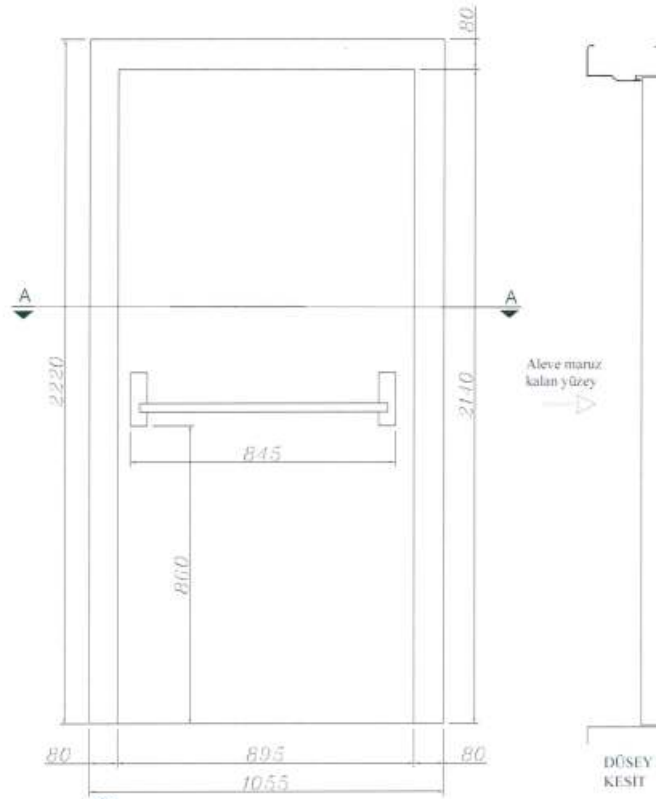
Yangın kapısı firmanızdan, Avrupa ve ülkemizde de zorunlu tutulan **TS EN 1634-1** standartlarını kapsadığına dair **ayrıntılı test raporunu isteyin!**

Bu raporlar genellikle 6-8 sayfa özet rapor ve 20-36 sayfa arasında ayrıntılı rapor olarak düzenlenmektedir. Test raporunun ilk sayfasında bulunan **Numune Tanımı** bölümünde yer alan kapı ile satın alınan veya alınacak kapının ölçülerinin aynı olduğu titizlikle kontrol edilmelidir.



TSE DENey ve KALİBRASYON MERKEZİ BAŞKANLIĞI KAYSERİ LABORATUVARI  
HEADSHIP OF TSE TEST and CALIBRATION CENTER KAYSERİ LABORATORY  
MUAYENE - DENEY SONUÇLARI TEST RESULTS

AB-0001-T  
571303  
12-20



Şekil 2 DeneY Numunesi Maruz Kalan Yüzey ve Kapı Kesiti



# SİPARİŞ ÖNCESİ YAPILABİLECEK KONTROLLER

Ölçülerde farklılık olması durumunda test raporunun 6. sayfasında belirtilen “**Müsaade Edilen Ölçü Değişiklikleri**” başlıklı madde dikkate alınmalıdır.

DOĞRU ÜRÜN NASIL SEÇİLMELİ

## 4.3. DeneY Sonuçlarının Doğrudan Uygulama Alanı

DeneY sonuçlarının doğrudan uygulanabileceği alan, başarılı yangına dayanıklılık deneyinden sonra geçerli olan deneY numunesinde müsaade edilen değişiklikler ile sınırlıdır. Bu değişiklikler, ilâve değerlendirme, hesaplama veya onay işlemi olmaksızın otomatik olarak kabul edilebilir.

### Müsaade Edilen Ölçü Değişiklikleri

#### 4.3.1. Mamul Tipine Göre

##### 4.3.1.1. Ölçü Değişikliği

DeneY numunesindeki değişim:

Yalıtımlı kapılarda (EI: 120) genişlikte %50 ve yükseklikte %75 azalma ile sınırlıdır.

**E 120, EI: 120** değerleri Kategori “B” değerleridir. Bu değerler için ölçü artışlarına müsaade edilir.

Yüksekliğinin %15'ine, genişliğinin %15'ine, alanının %20'sine kadar ölçü artışına müsaade edilir. Bu değişiklikler bu kapı sistemi için kasadan kasaya ölçü artışı şöyledir:

Kapı kanadı kasadan kasaya boyut artışı en fazla  
Alan – kanat için **24252 cm<sup>2</sup>**, sınırında olmak üzere  
Yükseklik – **247,25 cm**,  
Genişlik – **108,1 cm** ile sınırlıdır.

Bu şaft kapağı için en fazla izin verilen boşluk ölçüsü; kapı kanadı ve üst çerçeve arası için **6 mm**, kapı kanadı ve alt çerçeve arası için **6 mm**, kapı kanadı ve menteşeler arası için **6 mm**, kapı kanadı ve kilit arası için **6 mm**'dir. Ayrıca ilk boşlukların en az ölçüsü azaltılabilir. Bu kapı seti en az boşluk ölçüsü **3 mm**'den az olabilir.

Teste tabi tutulan kapı ile teklif alınan kapının **tüm komponentlerinin** (yanmaz levha, taş yünü, seramik yünü vs) teklif metni ile uyuşmasına dikkat edilmelidir.



TSE DENEY VE KALİBRASYON MERKEZİ BAŞKANLIĞI KAYSERİ LABORATUVAR MÜDÜRLÜĞÜ  
HEADSHIP OF TSE TEST and CALIBRATION CENTER KAYSERİ LABORATORY

AB-0001-T  
11110  
03-22

## MUAYENE - DENEY SONUÇLARI TEST RESULTS

### 1.3. Numunenin Doğrulanması

#### Kanat

- Kanat kalınlığı: 67 mm
- Kanat galvanizli sac kalınlığı boyalı: 1,20 mm
- 2 Adet 165 mm boyunda rulmanlı menteşe (“OMNI” markalı)
- 1 Adet 170 mm boyunda yaylı menteşe (“OMNI” markalı)
- 1 adet hidrolik kapatıcı (“ASSA ABLOY” markalı)
- 2 adet dış kol (“ASSA ABLOY” markalı, SP1 model)
- Kapı kilidi (“ASSA ABLOY” markalı, CF50 Mızraklı Kilit Panik Fonksiyonlu model)
- Isı ile genişleyen kanat fitil 30 x 2 mm, 2 sıra (“BIFIRE” markalı)
- Soğuk duman fitili 15 mm (“GÜLYOL” markalı, CKC38 model)
- Alet Levha 12 mm kalınlığında (“KNAUF” markalı)
- Taş yünü (30 mm, 150 kg/m<sup>3</sup> yoğunluğunda “İZOCAM” markalı)
- Seramik yünü 1 sıra (25 mm, 128 kg/m<sup>3</sup> yoğunluğunda “RAVABER” markalı)
- Kanat kenar birleşimleri puntolu yapıda.
- Elektrostatik Toz Boya (Epoksi Polyester Toz), (Yangın dayanımına herhangi bir etkisi yoktur.)
- Sola açılım

**Kanat Ağırlığı: 89,60 Kg**

#### Kasa

DENEY VE KALİBRASYON MERKEZİ BAŞKANLIĞI KAYSERİ LABORATUVAR MÜDÜRLÜĞÜ



# SİPARİŞ ÖNCESİ YAPILABİLECEK KONTROLLER

Yangın Kapısı firmanızdan **soğuk duman ( S )** ve **sıcak duman ( S200 )** duman sızdırmazlık sertifikalarını talep ediniz



TSE DENEY ve KALİBRASYON MERKEZİ BAŞKANLIĞI KAYSERİ LABORATUVARI MÜDÜRLÜĞÜ  
HEADSHIP OF TSE TEST and CALIBRATION CENTER KAYSERİ LABORATORY

AB-0001-T  
311984  
10-23

## MUAYENE - DENEY SONUÇLARI TEST RESULTS

### ÖZET

#### Amaç

TS EN 1634-3:2013'e göre deney yapıldığında duman kontrol kapı ve kepenklerinin duman sızdırmazlık performanslarının belirlenmesi

#### Numunenin Tanımı

"LEXA KAPI SİSTEMLERİ SANAYİ VE TİCARET LİMİTED ŞİRKETİ" firması tarafından üretilen, kendinden kapanma özelliği bulunan, "LEXA+Şekil" markalı, taş yünü, seramik yünü, alçı levha ve silikat özlü yangın levhası bulunan ilgili ölçüleri aşağıdaki çizimlerde belirtilen panik barlı, yangın çıkışı kapısı elemanı duman sızdırmazlık deneyine tabi tutulmuştur.

#### Şartlandırma

Deney numunesi için kullanılan duman sızdırmazlık fırın çerçevesi kullanılmış olup destekleyici yapı ve deney numunesi TS EN 1634-3:2013 Madde 8.1'e göre 3 gün şartlandırılmıştır.

#### Uygulama

Laboratuvar numune seçiminde bulunmamıştır. 2 adet deney numunesi laboratuvara iletilmiş olup ilk olarak A daha sonra B yüzeyi deneye tabi tutulmuştur.

Deney numunesi, ilişkilendirilmiş yapıya veya destekleme yapısına, uygulamada olduğu şekilde, imalatının talimatlarına uygun, sabit ve hareketli kısımlar arasındaki uygun boşluklar ve aralıklar ile firma tarafından monte edilmiştir.

Destekleme yapısı veya ilişkilendirilmiş yapı ve deney çerçevesi arasındaki bütün boşluklar, firma tarafından su ve hava geçirmez malzeme ile sızdırmaz hale getirilmiştir.

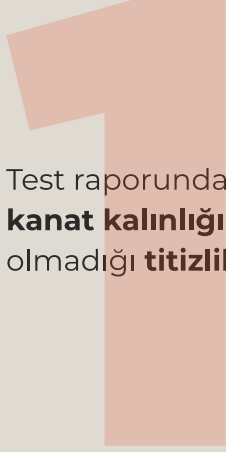
Fırına doğru açılan yön "B Tarafı", fırından dışarı açılan yön "A Tarafı" olarak belirlenmiştir.

### DENEY SONUÇLARI

S <sub>a</sub>						
Deney Sayısı	Basınca maruz kalan yüzey	Sıcaklık	Toplam sızan miktar Q <sub>spec</sub> (20) (m <sup>3</sup> /h)		Lineer Sızan Miktar Q <sub>i</sub> (m <sup>3</sup> /h/m)	
			10 Pa	25 Pa	10 Pa	25 Pa
1	A Tarafı	Ortam	4,60	12,60	0,43	1,18
2	B Tarafı	Ortam	6,60	9,80	0,62	0,92

S <sub>200</sub>								
Deney Sayısı	Basınca maruz kalan yüzey	Sıcaklık	Basınç farkındaki sızdırma miktarı -Q <sub>spec</sub> (m <sup>3</sup> /h)			Basınç Farkındaki Lineer Sızdırma Miktarı Q <sub>i</sub> (m <sup>3</sup> /h/m)		
			10 Pa	25 Pa	50 Pa	10 Pa	25 Pa	50 Pa
1	A Tarafı	Ortam	4,60	12,60	29,20	0,43	1,18	2,74
2	B Tarafı	Ortam	6,60	9,80	26,20	0,62	0,92	2,46
3	A Tarafı	Deney	3,10	0,70	3,30	0,29	0,07	0,31
4	B Tarafı	Deney	3,70	4,90	8,50	0,35	0,46	0,80

# SAHADA YAPILABİLECEK KONTROLLER



Test raporunda belirtilen **kanat ağırlığı ve kanat kalınlığı** ile sahadaki ürünün aynı olup olmadığı **titizlikle kıyaslanmalıdır.**

DOĞRU ÜRÜN NASIL SEÇİLMELİ



TSE DENEY ve KALİBRASYON MERKEZİ BAŞKANLIĞI KAYSERİ LABORATUVAR MÜDÜRLÜĞÜ  
HEADSHIP OF TSE TEST and CALIBRATION CENTER KAYSERİ LABORATORY

AB-0001-T
11110
03-22

## MUAYENE - DENEY SONUÇLARI TEST RESULTS

### 1.3. Numunenin Doğrulanması

#### Kanat

- Kanat kalınlığı: 67 mm
- Kanat galvanizli sac kalınlığı boyalı: 1,20 mm
- 2 Adet 165 mm boyunda rulmanlı menteşe ("OMNİ" markalı)
- 1 Adet 170 mm boyunda yaylı menteşe ("OMNİ" markalı)
- 1 adet hidrolik kapatıcı ("ASSA ABLOY" markalı)
- 2 adet dış kol ("ASSA ABLOY" markalı, SP1 model)
- Kapı kilidi ("ASSA ABLOY" markalı, CF50 Mızraklı Kilit Panik Fonksiyonlu model)
- Isı ile genişleyen kanat fitil 30 x 2 mm, 2 sıra ("BİFİRE" markalı)
- Soğuk duman fitili 15 mm ("GÜLYOL" markalı, CKC38 model)
- Alçı Levha 12 mm kalınlığında ("KNAUF" markalı)
- Taş yünü (30 mm, 150 kg/m<sup>3</sup> yoğunluğunda "İZOCAM" markalı)
- Seramik yünü 1 sıra (25 mm, 128 kg/m<sup>3</sup> yoğunluğunda "RAVABER" markalı)
- Kanat kenar birleşimleri puntolu yapıda.
- Elektrostatik Toz Boya (Epoksi Polyester Toz). (Yangın dayanımına herhangi bir etkisi yoktur.)
- Sola açılım

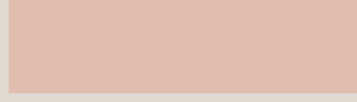
**Kanat Ağırlığı: 89,60 Kg**

#### Kasa

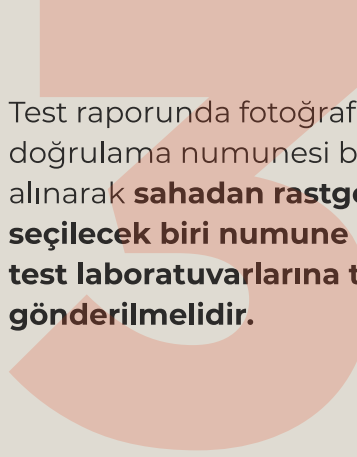
- Duvar – Kasa arasına kör kasa ve PU köpük ile montaj (PROMAST FIRE RATED)
- Ayarlı Kasa
- Kasa Boyalı Galvanizli Sac Kalınlığı 2,0 mm

# SAHADA YAPILABİLECEK KONTROLLER

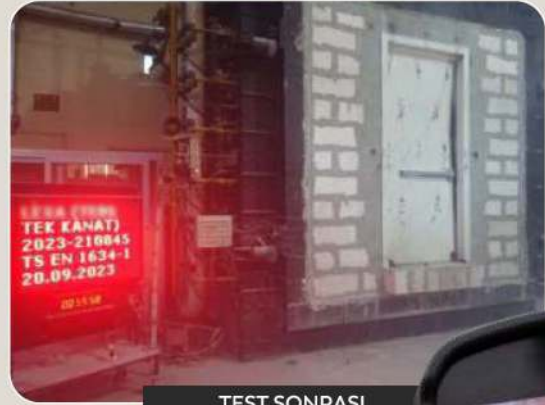
Test raporunda fotoğraflanan doğrulama numunesi baz alınarak **sahadan rastgele seçilecek biri numune kesilerek** test raporundaki ürün ile benzerliği kontrol edilmelidir



Test raporunda fotoğraflanan doğrulama numunesi baz alınarak **sahadan rastgele seçilecek biri numune bağımsız test laboratuvarlarına teste gönderilmelidir.**



# TEST AŞAMASINDA 1200° DERECE YANGINA MARUZ KALAN KAPILAR



Bir fotoğrafa çoğu zaman bakılır,  
nadiren incelenir.

